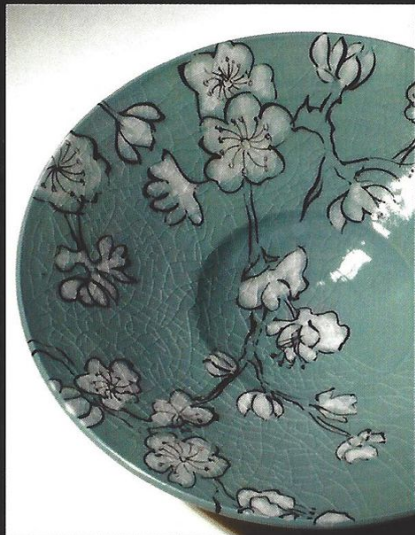
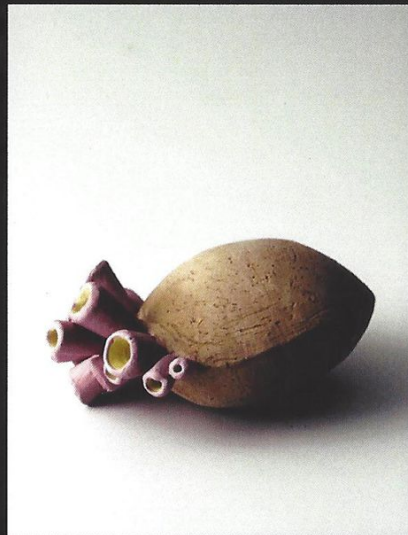




May ABOUD (Liban, Etats-Unis)



Karen BURK (Canada)



Eva CHAMPAGNE (Etats-Unis)



Kathy KRANIAS (Canada)



Linda SORMIN (Canada)

4 - 9 JUILLET 2009

A.I.R. Vallauris - Galerie Aqui Siam Ben - Le Cabanon

WWW.AIR-VALLAURIS.ORG

EXPOSITION

Oeuvres créées en résidence à A.I.R. Vallauris
par cinq artistes internationales

Vernissage le Samedi 4 juillet 2009 de 11h à 13h
Exposition du 4 au 9 juillet 2009

Deux lieux d'expositions

Galerie Aqui Siam Ben - Place Lisnard, Vallauris
"le Cabanon" - 20 Impasse du Cabanon, Vallauris



May Catherina ABBOUD (Liban, Etats-Unis)

May Catherina Abboud est née à Haïfa en Palestine. Elle a grandi au Liban et a étudié les mathématiques à l'Université de Beyrouth, où elle a obtenu son doctorat en mathématiques. Actuellement elle est professeur d'Informatique et Mathématiques à l'Université Liban American. May a découvert la céramique à l'Université de George Washington. Elle expose aux Etats-Unis et au Liban. Récemment elle a reçu un prix du Musée Sursock pour une installation céramique créée pour le Salon d'automne, Beyrouth, février 2009.



Karen BURK, (Canada)

Les œuvres de Karen Burk sont exposées internationalement et font parties de collections en Chine et au Canada où elle habite actuellement. Elle est directrice de la section céramique au Collège of Craft and Design du Nouveau Brunswick. Karen a déjà animé des stages céramique et fait des présentations d'est en ouest du Canada. Karen est venue travailler en France grâce au soutien du Conseil des arts du Nouveau-Brunswick et du Conseil des Arts du Canada.



Eva CHAMPAGNE (Etats-Unis)

Eva Champagne a reçu son master des Beaux Arts de l'Université de Montana. Ses sculptures céramiques sont inspirées de l'écologie, la philosophie et de sa vie ambulante qui l'a menée en Asie, en Afrique, en Europe, aux Caraïbes, en Amérique du Nord et Amérique Centrale. Son travail est exposé dans de nombreux sites aux Etats-Unis dans des expositions régionales, nationales et solo.



Kathy KRANIAS (Canada)

Kathy Kranias est une céramiste canadienne ainsi que professeur en section Craft et Design à Sheridan Collège Canada. Elle travaille avec la terre depuis dix ans - elle puise son inspiration dans la nature, le corps humain et la mythologie Grecque. Son travail se retrouve dans des collections privées au Canada, aux Etats-Unis et en France. www.KathyKranias.com



Linda SORMIN (Canada)

Née à Bangkok en Thaïlande, l'artiste sculpteur Linda Sormin a travaillé pour le développement social pendant quatre ans en Thaïlande et au Laos. Elle est actuellement professeur de céramique à Rhode Island School of Design. Linda examine les sujets de fragilité et agression, mobilité et la survie à travers la céramique et des installations spécifiques aux sites. Linda a obtenu une licence en littérature, un diplôme de céramique au Sheridan College of Crafts and Design et un master de céramique de Alfred University. Elle expose son travail internationalement. www.LindaSormin.com